



L'ECRIN BOISÉ - CABANE AVEC SPA - HÉBERGEMENT INSOLITE - DIGES - PUISAYE

L'ECRIN BOISÉ - CABANE AVEC SPA EN PUISAYE

Location de Vacances en cabane avec spa privatif et
baignoire scandinave pour 2 personnes à Diges, en
Puisaye

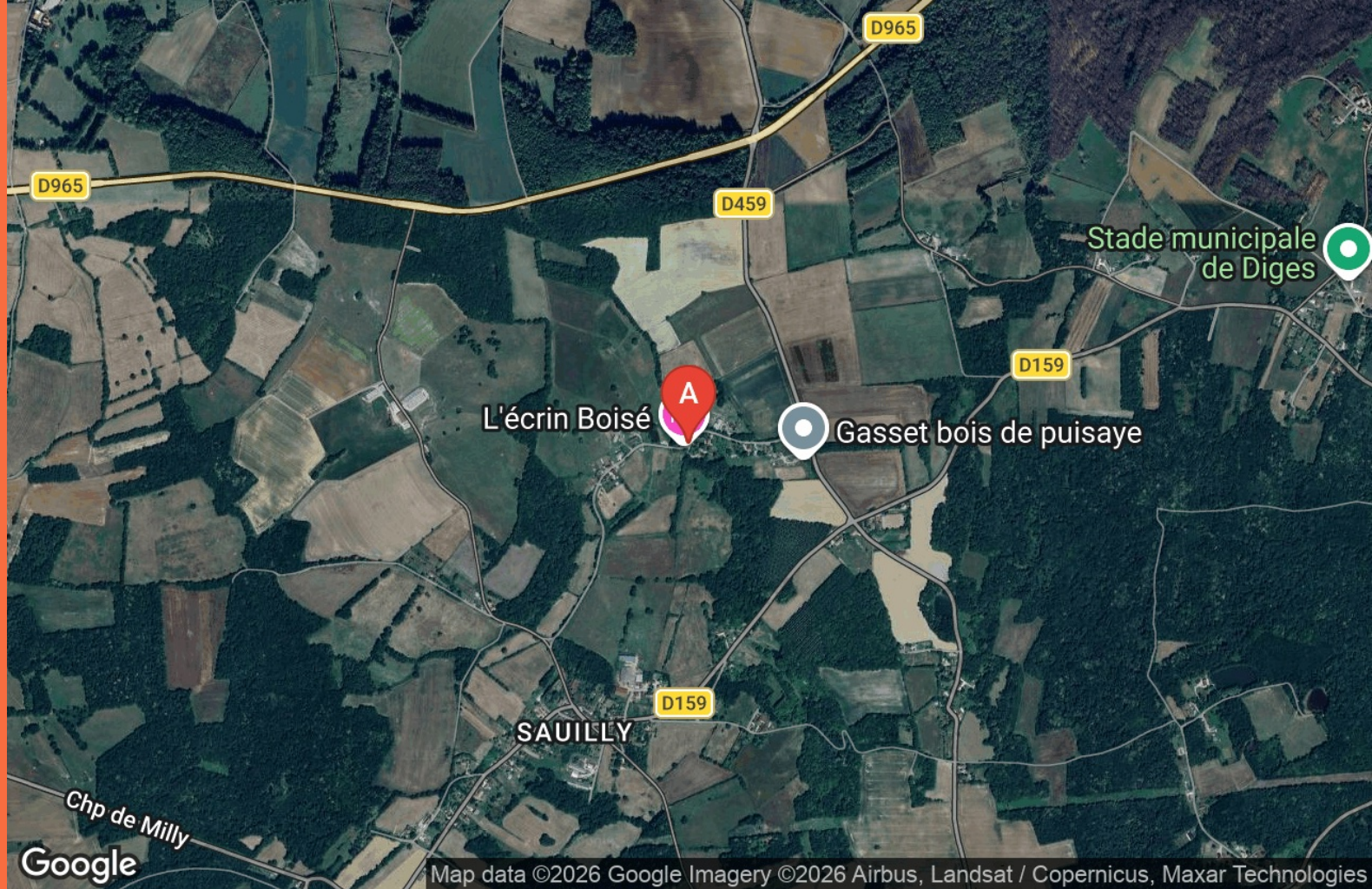
<https://lecrinboise.fr>



Audrey GASSET

☎ 06 26 38 72 26

A L'Ecrin boisé : Lieu-dit Les Mourons 89240
DIGES





L'Ecrin boisé



Chalet



2

personnes
(Maxi: 2
pers.)



1

chambre



24

m²





Envie d'une parenthèse à deux ?

Notre cabane de charme avec spa privatif vous attend pour une escapade romantique à la campagne. C'est en Bourgogne, à 1h30 de Paris en Puisaye-Forterre où nous vous invitons à ralentir le rythme et prendre un peu de temps pour vous. Profitez de la terrasse pour vous détendre dans le spa, bouquiner tout en buvant un café à moins que vous ne préfériez le faire dans un bon bain dans notre baignoire scandinave. Quand vient l'heure de manger, nous vous proposons de vous faire livrer des produits locaux issus directement de nos fermes. Ici, vous l'aurez compris, on met sur pause, on ralentit, on déconnecte pour mieux se retrouver donc ne comptez pas sur la wifi 😊

A quelques minutes, Toucy et son marché parmi les plus beaux de France, Saint-Sauveur-en-Puisaye, village natal de Colette, Saint-Fargeau et son château ou encore Guedelon. Et un peu plus loin la belle ville d'Auxerre, les vignobles de Chablis ou encore du Sancerrois vous attendent.

Le temps d'un week-end ou plus encore, osez appuyer sur le bouton pause.

Logement non adapté aux personnes à mobilité réduite.

Pièces et équipements

<i>Chambres</i>	Chambre(s): 1 Lit(s): 1	dont lit(s) 1 pers.: 0 dont lit(s) 2 pers.: 1
	Lit 160 x 200 Literie EMMA	
<i>Salle de bains / Salle d'eau</i>	Salle de bains avec baignoire Sèche cheveux	Salle de bains privée
	Salle(s) de bains (avec baignoire): 1 Baignoire scandinave en bois.	
<i>WC</i>	WC: 1 WC privés	
<i>Cuisine</i>	Kitchenette Four à micro ondes	Plancha Réfrigérateur
<i>Autres pièces</i>	Terrasse	
<i>Media</i>	Télévision	
<i>Autres équipements</i>		
<i>Chauffage / AC</i>	Chauffage Climatisation	
<i>Bien être</i>	Spa	
<i>Exterieur</i>	Abri couvert Salon de jardin	Jardin privé Terrain non clos
<i>Divers</i>		

Infos sur l'établissement



Communs

A proximité propriétaire
Habitation indépendante

Entrée indépendante



Activités



Drive des
fermes de Puisaye

Commandez les produits issus de nos fermes locales avant votre arrivée ou pendant votre séjour.

- [Présentation du service](#)
- [Commander](#)



Réseaux



Stationnement

Parking

Parking privé



Services

Nettoyage / ménage



Extérieurs

Plan d'eau

A savoir : conditions de la location

Arrivée Arrivée à partir de 16h.
Arrivée autonome possible avec boîte à clefs.

Départ Départ avant 11h.

*Langue(s)
parlée(s)* Anglais Français

*Annulation/
Prépaiement/
Dépot de
garantie*

*Moyens de
paiement* Chèques bancaires et postaux Espèces Paypal
Virement bancaire

Petit déjeuner Non compris

Ménage

*Draps et Linge
de maison* Draps et/ou linge compris

*Enfants et lits
d'appoints*

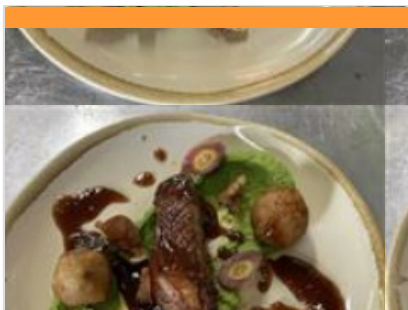
*Animaux
domestiques* Les animaux ne sont pas admis.

Tarifs (au 10/04/26)

L'Ecrin boisé

Tarif standard pour 2 personnes. Linge de lit et de toilette fournis. Ménage compris.

Tarifs en €:	Tarif 1 nuit en semaine (L, M, M, J, D)	Tarif 1 nuit en weekend (V ou S)	Tarif 2 nuits weekend (V+S)	Tarif 7 nuits semaine
du 01/01/2026 au 03/01/2027	150€	160€	300€	800€



L'Imprévu

☎ 03 86 44 00 61
13 Rue Paul Bert

4.8 km
📍 TOUCY



Restauration traditionnelle à Toucy au cœur de la cité de Pierre Larousse.



Broc and Roll

☎ 03 86 45 54 40
12 Place de la République

4.9 km
📍 TOUCY



C'est entre brocante et musique qu'on vient s'installer à la table de ce joli restaurant. Ici, tout a été chiné ; des tables et des chaises de bistrot y côtoient du mobilier rustique. Ajoutez à cela les musiques rock, pop et jazz en fond sonore, alors le décor sera planté. Chez « Broc and Roll », c'est l'authentique qui prime ! Côté restauration ? On savourera les œufs cocotte, fromages gratinés, salades gourmandes, poissons ou viandes. Les prix sont raisonnables, et si la carte est resserrée c'est qu'on privilégie là les circuits courts.



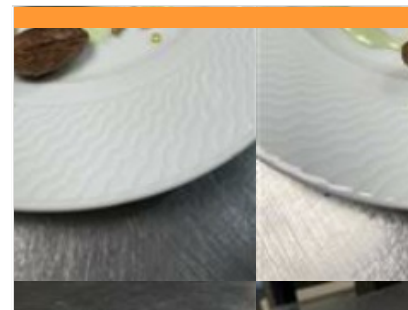
Ooli

☎ 03 86 73 12 82#06 84 77 03 24
10 place Henri Chamvres
📱 <https://reservation.laddition.com/booking>

7.8 km
📍 MERRY-LA-VALLEE



Cuisine d'auteur et d'émotion ! Produits locaux et de saison, pour les carnivores et les végétariens. Carte de vin classique, bio et nature. 100% fait maison (sauf le pain).



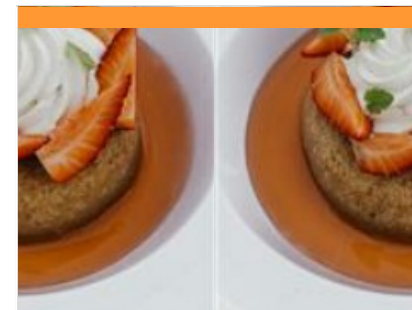
L'Evidence

☎ 09 86 27 34 99
3 place du Commerce

10.1 km
📍 CHEVANNES



Christelle et Sébastien vous accueillent dans leur établissement chaleureux et accueillant. Plats traditionnels, faits maison, avec des produits frais et locaux en grande majorité. La carte des pizzas garnie en grande partie de produits italiens, vous sera proposée. La vente à emporter vous est proposée sur réservation et sur commande uniquement. Retrouvez l'ensemble de nos menus et cartes sur Google, Facebook et Instagram.



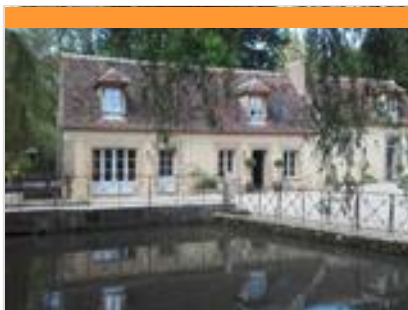
Le Bistrot du Château

☎ 03 86 73 50 50
Boisserelle
📱 <https://roncemay.com/fr/>

12.7 km
📍 CHASSY



Le Domaine offre deux types de restauration : une cuisine du terroir qui vit au rythme des saisons au Bistrot du Château pour le déjeuner et une carte gastronomique qui vous procurera des émotions à travers une cuisine inspirée et créative au restaurant Gastronomique.



Le Moulin de Corneil

☎ 03 86 45 41 94

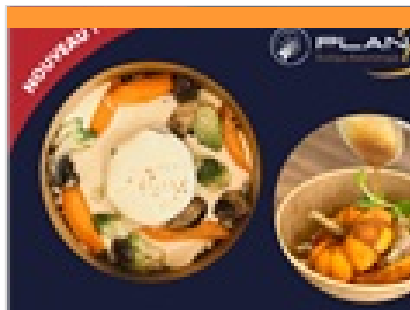
1, place Lucien Gaubert

🌐 <https://www.lemoulindecorneil.fr/>

14.4 km
📍 MEZILLES



Installé dans cet ancien moulin, ce restaurant se veut chaleureux et convivial. On apprécie son cadre à l'esprit campagne sobrement souligné par les tomettes au sol, les pierres apparentes et le brun des poutres. Côté cuisine, c'est simple, on se croirait à la maison ! Les produits frais et de saison sont largement employés, travaillés simplement juste de quoi rehausser leurs saveurs. Au menu du midi, on vous laisse saliver devant une tartine de poivrons marinés et chèvre frais, puis sur une papillote de cabillaud et pistou d'olives noires, pour terminer par une délicieuse crème brûlée maison.



Plan B - Boutique bistrannique

☎ 03 86 51 30 75

9 Rue de l'Horloge

17.3 km
📍 AUXERRE



Vente de plats Bistronomiques à emporter, pâtés en croûte maison, terrines maison, foie gras, saumon mariné. Vente de plats cuisinés et sauces en bocaux pasteurisés. Produits frais et de saison, producteurs locaux et français. Tous nos produits sont fait maison. Emballages écologiques 100% recyclables ou biodégradables."



La Pause Gourmande

☎ 03 86 33 98 87

65 bis rue de Paris

🌐 <http://www.lapausegourmande-89.com/>

17.4 km
📍 AUXERRE



Restaurant de type traditionnel. Cuisine ouverte. Produits maison. Salon de thé. Ouvert de 9 h à 17 h 30, du mardi au samedi.



Le Relais Poyaudin

☎ 03 86 45 12 63#06 73 56 14 82

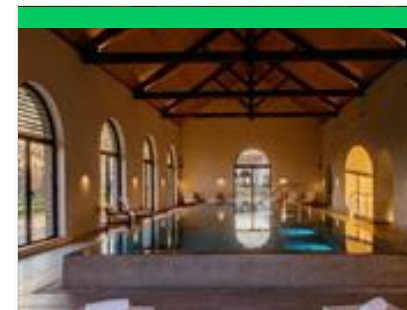
5, place du 4 Septembre

🌐 <https://www.lerelaispoyaudin.com/>

22.0 km
📍 CHAMPIGNELLES



Nous vous accueillons dans un restaurant au style sobre avec une cuisine maîtrisée et faite maison à partir de produits frais, le tout joliment présenté. À votre disposition 3 salles de restaurant de 8 à 26 personnes pouvant être privatisées ainsi qu'une salle de réception de 90 personnes.



Spa du Domaine du Roncemay

☎ 03 86 73 50 50

Lieu-dit Boisserelle

🌐 <https://roncemay.com/fr/spa.html>

13.3 km
📍 CHASSY



En Bourgogne, le Domaine du Roncemay à Chassy, proche d'Auxerre, vous invite à la relaxation à travers des instants sensoriels. Cinq cabines de soins, une piscine intérieure, hammam, sauna, bains à remous, douches sensorielles, salle de sport et salon de beauté sont tous les espaces auxquels vous aurez accès lors de votre séjour ou pour une journée détente. Eau, pierre, bois et lumière parent ce nouveau temple de bien-être en Bourgogne, favorisant l'évasion par l'esthétique du lieu, créant des émotions sensorielles à fleur de peau. Laissez-vous bercer par le charme du lieu. L'occasion de plonger dans une bulle de douceur et un cocon de bien-être le temps de votre séjour dans l'Yonne. Ce spa rend hommage au patrimoine bourguignon dans sa conception architecturale en forme de lavoir et dans son rapport à l'eau et ses multiples vertus bienfaitrices. D'emblée, l'eau vous invite à plonger



Le vieux saule - Bien être

3 Rue des Arnusses

<https://www.le-vieux-saule.com/>

14.3 km

 SAINTS-EN-PUISAYE



Formé aux techniques corporelles de relaxation, je vous propose un petit espace détente où vous pourrez profiter de Massage Détente, Massage Suédois ou Massage profond, accompagné d'aromathérapie (huile et diffuseur), de 25 à 50 minutes selon la formule choisie. Vous pourrez aussi profiter de 30 mins de SPA installé en extérieur pour vous relaxer avant le massage.



Lac du Bourdon

☎ 03 86 74 10 07

La Calanque

22.6 km

 SAINT-FARGEAU



En Puisaye, c'est "the place to be" des activités nautiques de plein air. Le lac du Bourdon offre de nombreuses activités : aviron, voile, pêche, randonnée, loisirs équestres, pédalos... vous en voulez plus ? Alors testez le paddle sur les rives du lac ou le kayak polo pour vous défouler. Le canoë vous permettra aussi de découvrir la faune et la flore protégée en toute discrétion. Envie de piquer une tête ? direction la plage et sa baignade surveillée en été (du 01/07 au 31/08 : en semaine 11 h - 18 h, weekend 11 h - 19 h, sauf le mardi 12/08 fermée). Restauration et camping.



Le Mystère de la rivière rouge - Enquête

☎ 03 86 74 10 07

Place de l'Hôtel de Ville

<https://www.legendr.app/>

23.8 km

 SAINT-FARGEAU



Panique à Saint-Fargeau ! Chaque semaine depuis quelque temps, la couleur de l'eau vire au rouge et personne n'en a l'explication. Muni de votre smartphone, découvrez le patrimoine et l'histoire de la ville pour mener l'enquête et trouver les responsables. Vous êtes prêts ? (Captation 360° du beffroi, vidéos, mini-jeux, audio et parcours inspiré de faits réels). Circuit familial facile de 800 mètres, accessible en poussette. Durée : 1h. Gratuit. Pour télécharger ce parcours, voici les différentes étapes : 1. Téléchargez l'application gratuite Legendr via votre play store ou apple store. 2. Sélectionnez la ville de Saint-Fargeau. 3. Téléchargez gratuitement le parcours. 4. Besoin d'aide lors de votre balade ? N'hésitez pas à activer le point d'interrogation ? en haut à droite de votre écran. Bonne aventure !



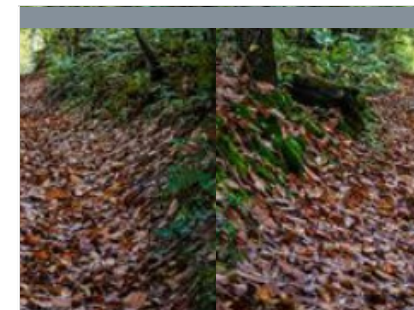
Sentier des puits d'ocre à Diges

☎ 03 86 44 15 66

3.0 km



Le stationnement se fait devant la mairie sur la Place Marie Noël. (D/A) Se diriger vers le monument aux morts, le garder à main droite tout en montant la rue en direction de Montchenot. Traverser les Jolivets d'en Bas et poursuivre jusqu'à la pancarte notifiant l'entrée dans Monchenot. (1) Prendre, tout de suite sur la gauche, une voie asphaltée (Chemin des Sables) sur une cinquantaine de mètres pour poursuivre sur le chemin de terre en laissant sur la gauche la Rue des Châtaigniers. Longer à main droite le stade de foot. Couper une route et continuer tout droit sur la route qui dessert les Méhuts. Passé la dernière demeure du hameau, la route devient chemin. Devant le bois, tourner à gauche et suivre la lisière à main droite sur 100 m environ, puis longer les champs et déboucher sur une route. (2) La prendre sur la droite et la conserver jusqu'à Bréviandes. Peu après la ferme, à l'angle de la maison, virer dans le chemin sur la gauche pour



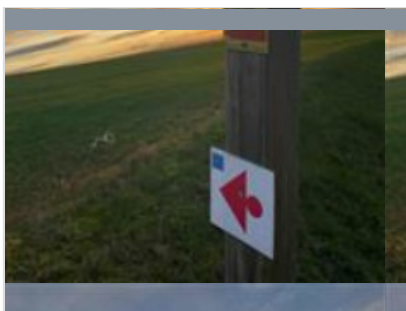
La Châtaigneraie Parlycoise

☎ 03 86 44 15 66

3.7 km



Le départ de cette randonnée se fait depuis le parking haut de la salle polyvalente de Parly. (D/A) Depuis ce parking, où se trouve l'entrée de la salle polyvalente, empruntez le chemin du Tacot devant vous sans prendre la route sur laquelle vous venez d'arriver. Continuez ce chemin sur 500m, il est bordé de chênes, tilleuls et acacias. Au croisement de 4 chemins, engagez-vous sur le sentier du milieu. Il aboutit sur une route goudronnée qu'il faut suivre par la droite. Passez sur le pont qui franchit le Tholon. (1) A l'entrée de la courbe, 50m avant la maison, virez sur le sentier de forêt à gauche. Parcourez un chemin creux sablonneux et montant. Notez le tapis de feuilles et de bogues de châtaigniers. A un moment, une barrière sur la gauche interdit le passage sur le chemin tracé sur la carte. Continuez sur l'unique chemin creux disponible mais non porté sur l'édition IGN. (2) Sur la gauche, un talus garni de fougères. sur la droite un



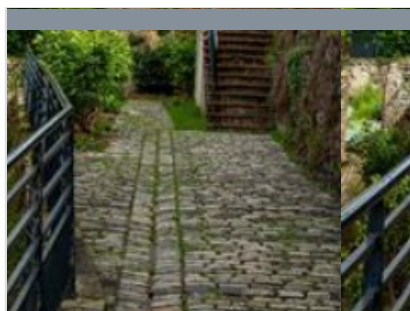
Aux portes de la Puisaye

☎ 03 86 44 15 66

4.7 km
📍



Le départ se fait depuis la Place du Château d'Eau. Un vaste parking permet d'accueillir les véhicules. (D/A) Dos au château d'eau, se diriger vers l'angle gauche du parking qui débouche sur la Rue de Nantou. Dans le virage, partir sur la gauche dans le Chemin des Bordats matérialisé par un panneau présentant le parcours sportif. Passé les dernières maisons, le chemin est en pelouse. Descendre en laissant le parcours sportif sur la droite et atteindre un carrefour de quatre chemins. (1) Partir dans le deuxième chemin sur la gauche, toujours en descendant. Au chemin transversal, tourner à droite. Passer un chemin sur la droite (non figuré sur le fond IGN) et, à la fourche, partir sur la droite pour arriver sur une voie routière en ayant laissé un départ à droite juste avant la descente sur la route. (2) La prendre par la droite, traverser en totalité les Graillots et poursuivre pour arriver sur un carrefour. Partir sur la gauche en direction de



Circuit d'Arthé

☎ 03 86 44 15 66

4.8 km
📍



Départ du parking Place des Frères Genets. (D/A) Pénétrer dans le centre ville par la petite rue à droite du magasin avec de grandes vitrines. Aboutir, Rue Paul Bert, passer tout droit et monter la Rue de la Poterne pour aboutir Rue Lucile Cormier. Virer à droite pour prendre cette rue, puis tout de suite après, à gauche monter la Rue Neuve. Arrivé dans la Rue Paul DeFrance, obliquer à gauche. (1) Monter à droite la Rue des Montagnes. Laisser la bibliothèque à main gauche, plus haut le lycée à main droite. Arriver sur une rue transversale (Avenue de Kusel). (2) Traverser la route pour prendre le chemin en face signalé Chemin d'Arthé. Cette voie s'achève rapidement en chemin. Passer les départs de droite et de gauche pour parvenir sur une route goudronnée. La prendre sur la gauche sur une centaine de mètres. (3) Descendre dans le chemin sur la droite qui s'enfonce en sous-bois. Tous les départs latéraux



Le Tacot de Toucy

☎ 03 86 44 15 66

4.8 km
📍



Parking départ et retour situé au centre de Toucy, Place des Frères Genêt. (D/A) Rejoindre la Rue Émile Genet, la traverser pour prendre la ruelle à droite du magasin de meubles (grandes vitrines). Traverser la Rue Paul Bert et poursuivre la montée par la Rue de la Poterne. En haut, virer à droite dans la Rue Lucile Cormier pour atteindre le Boulevard Pierre Larousse. (1) Prendre à gauche, traverser tout d'abord la Rue Paul DeFrance puis tourner à droite. Conserver le trottoir de gauche jusqu'à la Rue de la Vau Laurier. La prendre, dans la courbe, en haut, quitter le goudron et partir légèrement sur la droite. Conserver le chemin principal en laissant partir sur la gauche un sentier. (2) Arrivé sur la route, passer tout droit, puis obliquer sur la gauche, la rue se termine en chemin. À la patte d'oie, prendre sur la droite et à la prochaine, sur la gauche. (3) Garder l'accotement gauche sur quelques mètres et tourner à l'équerre sur la gauche. (4) Dans



Nature et patrimoine de Toucy

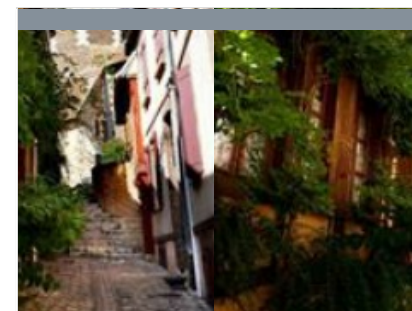
☎ 03 86 44 15 66

📄 <https://www.puisaye-tourisme.fr/prepare>

4.8 km
📍



Parking de départ et retour situé au centre de Toucy, Place des Frères Genêt : autre parking possible à l'arrière de la Poste. (D/A) Pénétrer dans le centre ville par la petite rue à droite du magasin avec de grandes vitrines. Aboutir, Rue Paul Bert, passer sur le trottoir d'en face et virer à gauche. Au rond-point avec la statue de Pierre Larousse sur la gauche, monter la Rue Paul Verger à droite. Devant le bâtiment de la mairie, continuer en montant la Rue du Marché sur la gauche. Pratiquement en haut (avant la rue transversale), tourner à gauche, passer devant le porche de l'église et contourner l'édifice pour aboutir dans la Rue Ecce Homo. Ne pas descendre celle-ci, mais continuer dans la Rue de la Croix Saint-Germain en laissant l'église derrière soi. Au carrefour situé juste avant le cimetière, descendre sur la gauche. (1) Traverser avec prudence l'Avenue Aristide Briand et continuer tout droit. Au croisement avec la Rue



Des ruelles pavées de Toucy aux trognes du Bois des Quatre Francs

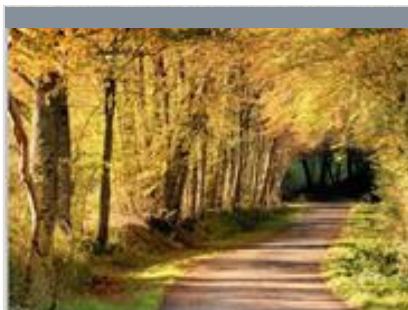
☎ 03 86 44 15 66

📄 <https://www.puisaye-tourisme.fr/prepare>

4.8 km
📍



Parking départ et retour situé au centre de Toucy, Place des Frères Genêt. (D/A) Rejoindre la Rue Émile Genêt, traverser cette rue à hauteur de la pharmacie, tourner à droite pour remonter cette rue. Avant la grande courbe que dessine la Rue Paul Bert, prendre à gauche la Rue du Miton. Au bout, tourner à gauche dans la Rue Lucile Cormier. Longer la mairie, puis la devanture d'une pharmacie pour arriver dans la Rue Paul DeFrance. Traverser et emprunter la Rue des Montagnes (direction Lycée Pierre Larousse). (1) À la patte d'oie, laisser le parking et la rue sur la droite pour continuer la progression, toujours en montée. Passer devant le lycée et conserver cet axe jusqu'au croisement avec l'Avenue de Kusel. (2) Traverser cette avenue et trouver une entrée de petite voie entre deux pavillons nommée Chemin d'Arthé. Poursuivre sur cette voie qui se transforme rapidement en chemin creux. Quelques chemins latéraux et



Sentier Colette

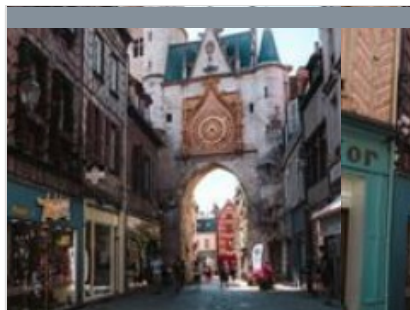
☎ 03 86 45 61 31

📄 <https://www.puisaye-tourisme.fr/prepare>

17.5 km
📍



Départ depuis le musée Colette (parking de la Place Blanche). (D/A) Descendre l'allée de tilleuls pour rejoindre la Rue de La Roche à prendre à droite sur 50m pour obliquer à gauche dans la Rue Colette. (1) Passer entre sa maison natale à gauche et le jardin "de devant" à droite. Tout de suite après, prendre à droite la Rue des Gros Bonnets, puis en face la Rue du Bourg Gelé (le bâtiment de la Poste sera à votre gauche). À l'intersection, face au Monument aux Morts, descendre par la gauche la route de Saint Amand sur 80m, la quitter dans le virage à 90° pour prendre en face, la Rue de Moutiers. Après le pont sous la voie ferrée, tourner à droite sur le chemin qui mène à la Marseillaise. (2) Arrivé à ce hameau, prendre avant la voie ferrée le chemin de gauche. Continuer sur ce chemin principal. Après la dernière maison sur la gauche, un petit chemin situé sur la droite peut vous emmener pour un aller-retour à la poterie de la



A la découverte d'Auxerre

☎ 03 86 72 92 00

📄 <https://www.calameo.com/books/00233>

23.2 km
📍



Savourez le panorama qui vous est offert depuis les ponts sur l'Yonne et entrez dans cette belle cité labellisée "Ville d'Art et d'Histoire" qui a su préserver un exceptionnel patrimoine architectural. En sillonnant les rues tortueuses et étroites du centre ville, vous apprécierez les maisons à pans de bois, la cathédrale, l'abbaye et les églises qui dominent la rivière.



Les 7 Grand Crus

☎ 03 86 42 80 80

📄 <https://www.escale-chablis.fr>

34.4 km
📍



Deux variantes vous sont proposées, l'une de 6 kms (1h30), l'autre de 4,6 kms (1h10).



La Châtaigneraie Parlycoise

☎ 03 86 44 15 66

Départ Salle Polyvalente

📄 <http://www.puisaye-tourisme.fr>

3.6 km
📍 PARLY



7 km ont été balisés pour mettre en valeur un patrimoine végétal remarquable : les châtaigniers. Un parcours pédagogique avec des panneaux informatifs est libre d'accès. Label Arbres remarquables.



La Métairie Bruyère - Centre d'Art Graphique

☎ 03 86 74 30 72

La Métairie Bruyère Hameau Le Petit Arran

📄 <https://la-metairie.fr/>

3.7 km
📍 PARLY



Un lieu d'artisanat d'art unique en Europe ! Venez découvrir le monde fascinant d'un atelier d'imprimeur et éditeur d'art : un site unique en son genre mêlant patrimoine, savoir-faire et artistes de renom. Cette complémentarité des métiers d'art en fait un lieu de création unique en Europe. Un espace d'inspiration, d'expérimentation, de réalisation dans de vastes ateliers. De belles presses et une collection exceptionnelle de plusieurs tonnes de caractères de plomb de toutes tailles sont à disposition des artistes. Le centre accueille des milliers d'amateurs d'art et d'artisanat pour des visites guidées des ateliers, avec possibilité de repartir avec une gravure !



Jardin de La Borde

☎ 06 88 69 96 02

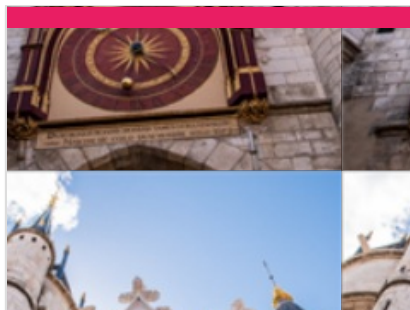
La Borde

🌐 <https://www.lbmh.fr>

5.2 km
📍 LEUGNY



Le jardin de La Borde a été entièrement créé par sa propriétaire à partir de 1997. Les 7 ha de prés ont été aménagés en un parc qui se divise en six parties : un arboretum (50 espèces), un potager, une roseraie, un jardin à la Française, un verger, un bois et sa mare, entièrement intégrés dans la nature environnante.



Tour de l'Horloge

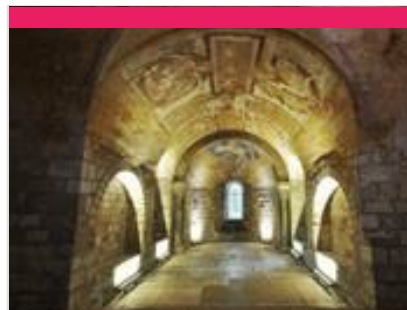
☎ 03 86 52 06 19

7 place de l'Hôtel de Ville

17.3 km
📍 AUXERRE



D'abord utilisée comme prison comtale, la tour fut transformée en 1483 en horloge et en beffroi. Un incendie ravagea la tour en 1825, mais elle fut restaurée, et une grande partie reconstruite à l'identique par le grand architecte français Paul Boeswillwald. Appuyée à la tour, une chambre contient le mécanisme de l'horloge qui fonctionne depuis 1483, conçu par l'ingénieur horloger Jean. La particularité de l'horloge provient de ses deux aiguilles : l'horloge d'Auxerre nous indique donc à la fois l'heure solaire et les phases de la lune. Restaurée de 2020 à 2022, elle illumine le quartier du centre ville de par ses couleurs et ses dorures. La tour n'est pas visitable mais l'Office de Tourisme organise régulièrement des visites guidées incluant l'extérieur de ce monument incontournable !



Crypte et trésor de la Cathédrale Saint-Etienne d'Auxerre

☎ 03 86 51 29 20

Place Saint-Etienne

17.5 km
📍 AUXERRE



Le trésor original de la cathédrale Saint-Étienne d'Auxerre a été dispersé trois fois au cours de l'histoire : en 1359 lors de la prise de la ville par les Anglais au cours de la guerre dite de Cent Ans, en 1567 lors du sac de l'édifice par les Protestants, et enfin en 1790, à la Révolution française. L'actuel trésor est composé des quatre cents pièces que Germain Duru, collectionneur auxerrois, a légué à la paroisse Saint-Étienne en 1869. Une partie de cet ensemble est présentée au public dans la chapelle Sainte-Catherine, datée du XIV^e s., en attendant la réalisation d'une exposition plus vaste dans l'ancienne salle capitulaire. Les visiteurs peuvent ainsi admirer, entre autres choses, des vases sacrés (XV^e-XIX^e s.), des émaux limousins (XIII^e s.), des ivoires sculptés (diptyques, triptyques...), des manuscrits et miniatures (XIV^e-XVI^e s.), des statuette de la Vierge et des saint(e)s en bois. Les deux pièces maîtresses exposées sont le splendide



Abbaye Saint-Germain

☎ 03 86 18 02 90

2 bis, place Saint-Germain

🌐 <https://www.abbayesaintgermain.fr/>

17.7 km
📍 AUXERRE



(Ve - XVIII^e siècles) Site majeur du patrimoine de l'Yonne, répertorié comme tel par de nombreux guides touristiques, l'abbaye Saint-Germain est un monument incontournable pour les amateurs d'art et d'histoire. Construite sur le tombeau de saint Germain, évêque d'Auxerre, et personnage emblématique du christianisme en occident. Si son origine remonte au Ve siècle, les bâtiments conservés les plus anciens datent du IX^e siècle. Ce sont les cryptes de l'église, célèbres pour leur cycle de peintures murales carolingiennes, uniques en France. Le visiteur sera séduit par l'ensemble architectural, mêlant constructions carolingiennes (cryptes du IX^e siècle), romanes (tour Saint-Jean, salle capitulaire et ancienne sacristie du XII^e siècle), gothiques (cellier et église haute du XIV^e siècle) ou classiques (scriptorium et dortoirs reconstruits au XVII^e siècle et cloître, ancien réfectoire et loais de l'abbé du XVIII^e siècle). La



Caves Bailly-Lapierre

☎ 03 86 53 77 76

Quai de l'Yonne Hameau de Bailly

🌐 <https://www.bailly-lapierre.fr/>

20.0 km
📍 SAINT-BRIS-LE-VINEUX



L'exploitation des carrières souterraines de Bailly remonte au Moyen-Age. La pierre calcaire de très bonne qualité a servi jusqu'au XX^e s. à la construction de monuments tels châteaux et églises et de villes. Le transport était facilité par la rivière Yonne qui coule au pied des carrières. Depuis 1972, ces carrières abritent les Caves Bailly-Lapierre, fondées par les vignerons de l'Auxerrois, pour élaborer le Crémant de Bourgogne : 4 ha de caves pour 7 millions de bouteilles stockées. Désormais, nous vous proposons une sélection de spécialités culinaires salées et sucrées à emporter en partenariat avec des producteurs locaux : Le Borvo à Chemilly sur Yonne, Maison Marc à Chemilly sur Yonne, La Trinquelinette à Trinquelin, Secrets Incomparables à Beaune. Vous pourrez donc découvrir des toastines de poissons, terrines, rillettes, plats cuisinés, cornichons, moutardes, confitures de fruits. pâtes à tartiner et



Château-Fort des Comtes d'Auxerre et de Nevers

☎ 03 86 41 51 71

17, rue du Château

🌐 <https://www.chateau-de-druyes.com/>

20.9 km

📍 DRUYES-LES-BELLES-FONTAINES  **8**

Du château, il reste les murs et les tours d'enceinte ainsi que l'imposante poterne avec ses imposants mâchicoulis, qui défendait l'entrée principale (sur trois étages, dont la terrasse accessible lors de la visite). L'importance de ces vestiges, leur situation au sommet d'un piton rocheux, confèrent à l'ensemble une majesté et une puissance impressionnantes. Nombreuses expositions à l'intérieur. À ne pas manquer, dans la ville basse, la belle église romane dédiée à saint Romain et le tilleul classé, le lavoir, la maison natale de Jean-Roch Coignet, l'auteur des célèbres Cahiers du capitaine Coignet et celle de l'ingénieur Jean Bertin, le père de l'aérotrain. Aire de pique-nique et jeux pour enfants vers les sources de la Druyes.



Réservoir du lac du Bourdon

☎ 03 86 74 10 07

22.6 km

📍 SAINT-FARDEAU  **9**

Au cœur de la Puisaye-Forterre, le Lac du Bourdon c'est l'endroit qu'il vous faut lorsqu'on aime les loisirs nautiques et de plein air : canoë-kayak, pédalos, voile, planche à voile et en juillet-août, baignade surveillée et initiation à l'aviron. Balade, camping, restauration et équitation autour du Bourdon.



Guédelon

☎ 03 86 45 66 66

D 955

🌐 <https://www.guedelon.fr/>

23.8 km

📍 TREIGNY-PERREUSE-SAINTE-COMME  **K**

C'est en forêt de Guédelon, au cœur d'une ancienne carrière, que les ouvriers bâtissent chaque jour, sous vos yeux, un château fort du XIIIe siècle. Carriers, tailleurs de pierre, maçons, charpentiers, forgerons, tuiliers, menuisiers, cordiers, charretières, charron, peintres, vanniers, potiers, jardiniers... transforment et valorisent la pierre, le bois, la terre présents sur le site pour vous livrer les secrets des bâtisseurs du Moyen Âge. De saison en saison, les ouvriers de Guédelon relèvent ce défi hors normes. L'enceinte fortifiée, le logis et ses charpentes, la chambre et ses peintures murales, la cuisine et le cellier, les salles de tir et leurs imposantes voûtes d'ogives, la chapelle, la moitié du chemin de ronde... ont été réalisés sous les yeux de milliers de visiteurs venus visiter ce chantier unique au monde. En 2026, les ouvriers poursuivent les maçonneries de l'imposante porte entre deux tours



Château de Ratilly

☎ 06 09 12 13 74

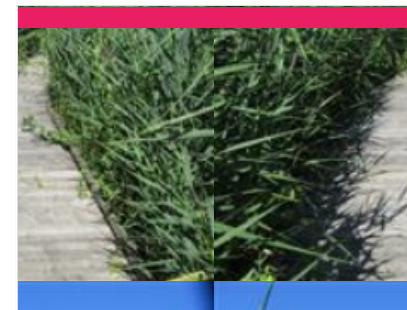
Treigny

🌐 <https://chateauderatilly.fr/>

23.8 km

📍 TREIGNY-PERREUSE-SAINTE-COMME  **L**

Au débouché d'un petit chemin de terre surgit l'impressionnante façade du Château de Ratilly, véritable forteresse médiévale construite sur des fondations du XIe s., achevée au XIIIe, puis transformée pour partie à la Renaissance. Les quatre tours d'angle, les deux tours d'entrée défendant le pont-levis, les douves, le pigeonnier entourent la charmante cour intérieure carrée. Depuis 1951, l'atelier de poterie, les expositions, spectacles et stages font de Ratilly un centre d'art de premier plan.



Marais de la vallée de la Druyes

☎ 03 86 94 22 94

Route départementale 73 (entre Andryes et Druyes-les-Belles-Fontaines)

23.8 km

📍 ANDRYES  **M**

La Fédération Départementale des Chasseurs de l'Yonne a acheté en 1999 un ensemble de parcelles situé dans une ancienne zone humide, sur les communes de Druyes-les-Belles-Fontaines et Andryes. Ce site, d'une surface de 63 hectares fortement dégradé (recalibrage du cours d'eau, plantations de peupliers, assèchement), a fait l'objet de vastes travaux de renaturation. Il accueille depuis une grande biodiversité, avec la présence d'espèces uniques en région Bourgogne-Franche-Comté.



Château de Saint-Fargeau

☎ 03 86 74 05 67
Place du château

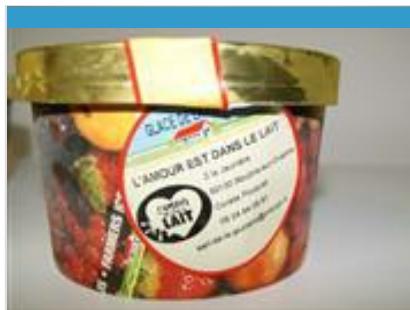
🌐 <https://www.chateau-de-st-fargeau.com>

23.8 km

📍 SAINT-FARGEAU



Au premier abord, on se heurte à l'aspect monumental et écrasant d'une maison fortifiée et défensive du XVe siècle, faite pour traverser les siècles. Mais à peine entré dans la cour d'honneur, on découvre un somptueux décor... un chef d'œuvre classique du XVIIe siècle, dessiné par le Vau. Le château de Saint-Fargeau, qui fut le berceau de la famille maternelle de l'académicien Jean d'Ormesson, est largement évoqué dans le roman de ce dernier, Au plaisir de Dieu, et a servi de cadre au tournage du feuilleton télévisé tiré de cette œuvre.



EARL de la Jaunière

☎ 0624940581
2 Lieu-dit La Jaunière

🌐 <https://lamourestdanslelait.wixsite.com/>

4.1 km

📍 MOULINS-SUR-OUANNE



Producteurs de lait à Moulins-sur-Ouanne en Puisaye, nous utilisons une partie de notre production laitière pour la production de crème et de glaces. Nous proposons aussi des sorbets composés pour certains de fruits de notre région et des desserts glacés. Nos glaces et sorbets sont sans colorant, sans additif et sans conservateur. En bac ou au cornet, vous pourrez ainsi commander les parfums locaux comme « cerise crème fraîche ratafia de Jussy." Et aussi, la vente de lait cru entier !



Un Déjeuner sur l'Herbe

☎ 03 86 44 02 59
7, rue Paul Bert

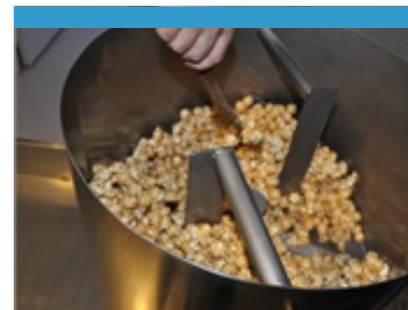
🌐 <https://biotoucy.com/>

4.8 km

📍 TOUCY



Magasin regroupant 8 producteurs bio cultivant ou transformant leurs produits (fromages, charcuterie, viande, produits laitiers, fruits et légumes...).



Maison Gramm's - La Manufacture Bio

☎ 09 86 60 49 39
1 rue de Valmy

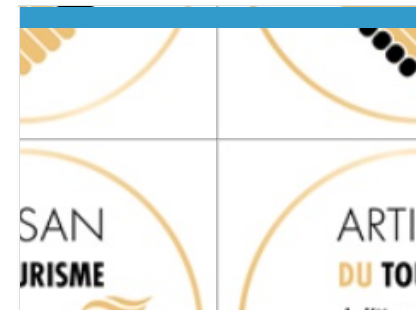
🌐 <https://www.gramms.fr>

17.0 km

📍 AUXERRE



Le maïs dans tous ses états : découvrez notre sélection de popcorns Caramel Beurre salé subtilement parfumés aux saveurs originales telles que poivre du sichuan, citron ou mango curry et bien d'autres. Les meilleurs popcorn que vous n'avez jamais goûté à déguster pour l'apéritif ou devant un bon film.



Bille de Sucre

17.1 km

📍 AUXERRE





La PaTeaSSerie de GHK

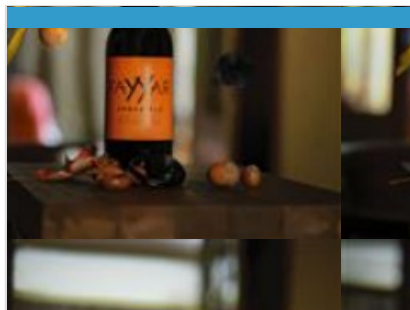
☎ 03 86 52 08 59
22 Rue de la Draperie

17.3 km
📍 AUXERRE



5

Pâtisseries fines, confiseries chocolatées, viennoiseries, cakes, gamme de salés, thé en vrac, petit salon de thé pour déguster.



Brasserie Fayyar

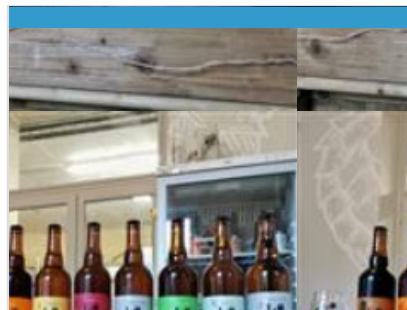
☎ 06 09 92 22 13
16 Rue de Paris
📄 <https://www.fayyar.fr/>

21.9 km
📍 SAINT-BRIS-LE-VINEUX



6

Fayyar est une microbrasserie qui produit des bières artisanales & biologiques. Mettant l'accent sur le local et pleine d'ambition, elle développe la revalorisation et réduit progressivement ses déchets. La brasserie Fayyar vous propose une gamme de 5 bières fixes que vous retrouverez toute l'année (Bières : blonde, ambrée, blanche, brune, IPA) ainsi que des bières éphémères, pour lesquelles un seul et unique brassin a lieu en fonction des saisons, des rencontres, mais surtout des envies... Activités :- Visite brasserie : cuve fermenteur étiqueteuse - Explication brassage + matières 1er : étape de la bière - Visite cave du XIVe et du domaine - Dégustation 2 bières au choix - Verre offert



Brasserie de la Cuverie

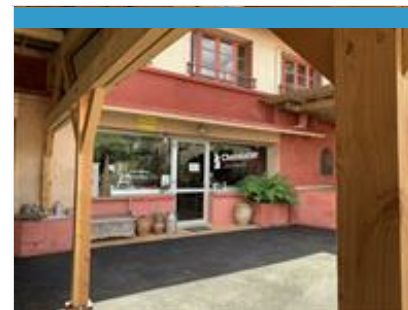
☎ 07 66 13 96 04
4, chemin des Fossés
📄 <http://brasserie-lacuverie.fr/>

23.2 km
📍 IRANCY



7

Au cœur du village viticole d'Irancy, la brasserie de la Cuverie vous propose des bières biologiques aux styles variés et au caractère unique. 5 bières vous sont proposés. 3 d'une manière régulière et la blanche en été et une brune en hiver. Ce village connu pour son vin rouge a désormais sa propre bière!



Sébastien Métoyer

☎ 03 86 91 65 15#06 16 71 13 11
Domaine du Moulin Rouge 7, lieu dit le Moulin Rouge
📄 <https://www.sebastien-metoyer.com/>

23.6 km
📍 CHARNY OREE DE PUISAYE



8

Passionné par son métier et passionnant quand il en parle, Sébastien Métoyer revisite le chocolat en le mariant à de nouvelles saveurs. Au Domaine du Moulin Rouge, il imagine invente et élabore des chocolats noir de 70 à 100 % de cacao, Bio, sans lécithine, et sans lactose ni gluten aux parfums étonnants. Venez déguster ses surprenantes créations aux alliances inattendues: chocolat au basilic, estragon, cèpe...



Le Borvo

☎ 03 86 47 82 44
Route de Beaumont
📄 <http://www.leborvo.fr>

24.6 km
📍 CHEMILLY-SUR-YONNE



9

Depuis 1980, la société Le Borvo, dirigée par Daniel Raymond, ancien chef étoilé, et son fils Benjamin, possède et entretient un savoir-faire unique dans la production du saumon fumé, issu d'un procédé artisanal familial. Cette excellence, née d'une véritable recette culinaire, est le résultat d'un processus de fabrication 2 fois plus lent et nécessitant 2 fois plus de personnel que dans l'industrie. Peu salé, peu fumé, affiné avec soin le saumon fumé Le Borvo est une référence gastronomique.

Mes recommandations (suite)

Découvrir La Puisaye

Top 10

OFFICE DE TOURISME PUISAYE-FORTERRE

WWW.PUISAYE-TOURISME.FR



Drive des Fermes de Puisaye

☎ 06 49 92 68 01

Lieu-dit les Libaux

🌐 <https://drive-des-fermes-de-puisaye.fr/p>

24.9 km

📍 SAINT-PRIVE



Faites-vous livrer des paniers de produits fermiers dans votre hébergement de vacances en Puisaye-Forterre ! Pour une arrivée sereine, les pieds sous la table. Faites-vous livrer pour votre séjour, des produits locaux issus de nos fermes dans votre gîte, camping, résidence secondaire, chez des amis... Pour une arrivée en toute quiétude, nous nous mettons en relation avec le propriétaire de votre hébergement et nous remplissons le frigo pour vous... Les commandes sont à prendre jusqu'au mercredi soir à minuit pour une livraison le vendredi ou le samedi.

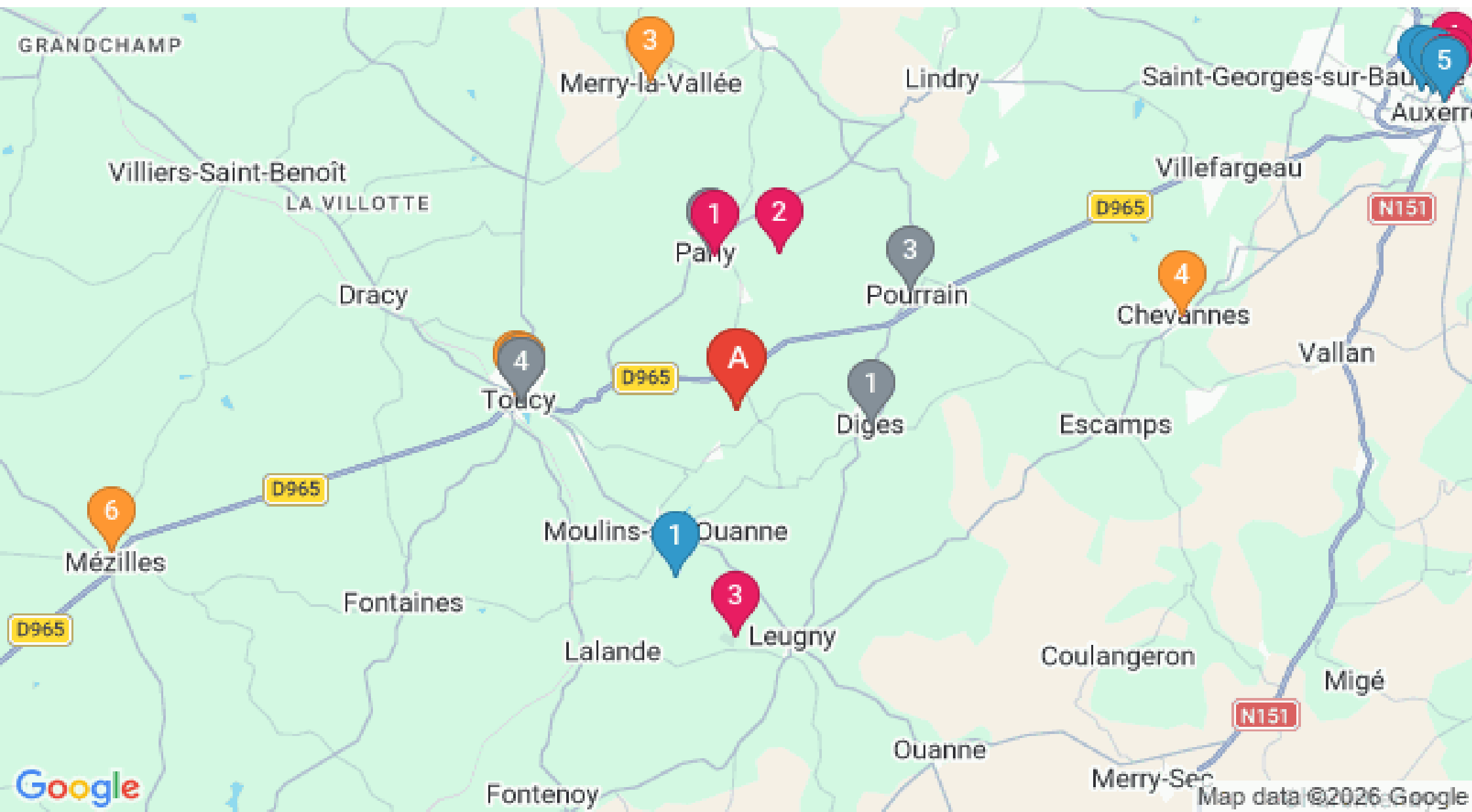


Mes recommandations (suite)

Découvrir La Puisaye

Top 10

OFFICE DE TOURISME PUISAYE-FORTERRE
WWW.PUISAYE-TOURISME.FR



: Restaurants : Activités et Loisirs : Nature : Culturel : Dégustations